

La storia dell'Eurotermo è la storia  
della famiglia Saleri  
che fin dal 1895 a Lumezzane lavorava l'ottone  
per i settori dell'idraulica e del gas.  
Agli inizi degli anni 50, Pierino Saleri brevettò  
la prima valvola a sfera.  
Le minivalvole sono diventate il core-business  
con la nascita dell'Eurotermo, nel 1982.  
Questa specializzazione si è andata sempre più  
affinando, raggiungendo un altissimo livello  
di efficienza nell'industrializzazione.  
Questo orientamento alla produzione  
è oggi affiancato da un'elevatissima attenzione  
al cliente, e da una spinta continua  
verso l'innovazione e lo sviluppo, per garantire  
a chi ci sceglie progetti efficaci e personalizzati.

The history of Eurotermo is the history  
of the Saleris, who have been working brass  
for plumbing and gas sectors since 1895.

At the beginning of the 50's,  
Pierino Saleri patented the first ball valve  
and after that mini-valves have become  
the core business of Eurotermo,  
when it was created in 1982.

Eurotermo has decided to specialize  
in this field and we have gone  
on developing mini-valves,  
reaching an industrial efficiency high level.  
This attention to production is now supported  
also by customers and by the continuous spur  
to innovation and development  
that allow us to make more effective  
and personalized plans day by day.





METTA

PROSEAT



# Un presente dinamico un futuro di innovazione

## A dynamic present an innovative future

Il presente di Eurotermo è caratterizzato da un'attenzione sempre crescente verso il cliente.

Partendo dai suoi input, oggi realizziamo minivalvole con un processo produttivo completo che inizia nel reparto stampaggio (con presse da 200 a 400 ton), prosegue nei reparti plurimandrini e monomandrini (con passaggio barra da 9 a 56 mm), nel reparto transfer robotizzato (12 transfer), nel reparto montaggio e confezionamento. Riusciamo ad essere flessibili e allo stesso tempo competitivi tenendo tutto il ciclo sotto controllo.

Dai nostri reparti ogni giorno vengono prodotti e movimentati circa 400.000 pezzi.

Il futuro in Eurotermo significa continua innovazione nei processi che portano alla sviluppo di nuove soluzioni e nuovi prodotti.

L'Ufficio Ricerca & Sviluppo, cuore della nostra azienda e vero motore di cambiamento, opera come una divisione interna dell'azienda cliente, sempre attento alla massima efficacia di tutti i nostri progetti.

Tutto questo, unito ad un ciclo produttivo completo e ad un'estrema flessibilità nell'organizzazione aziendale, hanno condotto Eurotermo ad occuparsi di Prodotti Speciali: progetti che nascono da richieste specifiche del cliente e sviluppati secondo le sue necessità, sia tecniche che economiche.

Eurotermo supporta il cliente nella progettazione, prototipazione e industrializzazione di questi articoli che siano valvole o raccordi, stampati o lavorati da barra.

E proprio sulla base di questa stretta collaborazione che Eurotermo vuole costruire il proprio futuro, consci che il successo dei nostri clienti rappresenta la miglior assicurazione per gli anni a venire.

Nowadays, Eurotermo is characterized by a constant growing attention to the final customer and mini-valves are manufactured through a complete production process.

Production is organised on a complete loop, through different departments: moulding (equipped with 200 - 400 moulding machines), single and multi spindle chuck keys (9 - 56 mm bar lathing), automatic transfer (12 transfers), assembly and packaging.

Flexibility and competition are our most important features and they can only be reached through a deep control over the whole cycle. Our departments produce and handle about 400000 units everyday.

The future of Eurotermo consists in going on with a continuous innovation of processes in order to develop new solutions and products.

The R&D department, heart of the company and engine of the change, works to ensure the maximum effectiveness of all projects. This together with a complete production cycle and extreme flexible organisation has led Eurotermo to the production of Specialized Products - projects coming from specific customer needs and developed according to both technical and economical requirements.

Eurotermo follows its customers from the technical drawings, prototypes to the industrialisation of the articles. Such a close collaboration with customers is the basis on which Eurotermo wants to create its future, aware that the success of the customers is the best insurance for the following years.

## Lean Thinking

L'azienda, consapevole di come sia sempre più importante incrementare il livello di servizio ai clienti, ha deciso di mettere in discussione tutti i suoi processi aziendali secondo la logica "lean thinking", un nuovo modo di pensare che si sostanzia in una riorganizzazione dell'impresa volta all'eliminazione di tutti gli sprechi.

Secondo questa filosofia, sprechi sono tutte quelle attività che vengono fatte quotidianamente ma che non portano alcun valore aggiunto al prodotto, e che quindi non aggiungono valore per il cliente finale.

Supportati da una azienda di consulenza leader del settore, abbiamo quindi iniziato una serrata caccia a tutti gli sprechi avviando un cammino che deve essere, di fatto, un vero cambio di mentalità, a tutti i livelli.

Per poter sposare a pieno questa filosofia l'azienda ha deciso di affrontare un impegnativo investimento quale quello di ampliare lo stabilimento di Brescia riorganizzandolo completamente a livello di Layout e realizzando processi semplici e veloci.

Eurotermo, aware of the increasing importance of customer's satisfaction, has taken the decision to organise all processes according to "Lean Thinking", that is an innovative way of organisation, whose goal is to reduce all kinds of wastes.

According to this philosophy, wastes represent every daily action, which doesn't increase the product surplus value or the one perceived by the final customer.

Supported by a consulting leading company, we started a deep analysis of our productive process, in order to find out the different types of wastes: this is the first step to achieve a change at all levels.

To fulfil "Lean Thinking" Philosophy, Eurotermo made a huge investment by extending its surface in Brescia and reorganising its layout in order to carry out easier and quicker processes.



1

## Certificazioni Internazionali International accreditation

La qualità: uno strumento per la soddisfazione dei nostri clienti.

L'alta tecnologia e professionalità utilizzati per il controllo della produzione, per il controllo dei materiali in ingresso e per il controllo dei lotti in spedizione, garantiscono l'ottima qualità delle nostre valvole.

Un'ulteriore sicurezza della conformità dei nostri prodotti è garantita dal **collaudo di tenuta in automatico al 100% di tutti i nostri articoli**. Eurotermo, dal lontano 1994, opera con un sistema di qualità certificato ISO9002, implementato a ISO9001 nel 2008. In questi anni abbiamo inoltre ottenuto molte altre certificazioni di prodotto nei diversi Paesi in cui esportiamo, quali:

Quality: the instrument to achieve customers' satisfaction.

The top quality of our valves is guaranteed by a high technology and professionalism used during the control of production, incoming materials and outgoing lots.

**A 100% of automatic leak tests** positive outcome provides a further assurance of product conformity. Since 1994, Eurotermo has always worked according to a quality system with ISO9002 accreditation and implemented with ISO9001 in 2008. Furthermore, through the years we have obtained other products accreditations in the different countries, where we export, such as:



Germania

Russia

US

Australia

Svezia

Canada / U.S.

Inghilterra

Olanda

Certificazione gas

## MINI e MICRO

---

La nostra storia è iniziata da qui.

Da sempre la produzione di minivalvole è stata il core business della nostra azienda.

Tutti gli anni produciamo milioni di mini valvole che vengono distribuite in oltre 30 paesi del mondo.

Le nostre mini valvole trovano applicazione nei più svariati settori:

nell'automazione industriale, negli impianti di aria compressa, nella produzione di macchine per caffè o di dispenser per birra e bibite, all'interno di caldaie e nei circuiti di regolazione degli impianti idraulici e nel settore del riscaldamento a pavimento.

Alla tradizionale produzione di valvole con ottone CW614N e 617N Eurotermo affianca l'utilizzo della lega CW602N comunemente nota come ADZ o DZR: questa lega, per essere lavorata, richiede utensili particolari, temperature di stampaggio e velocità di taglio diverse da quelle normalmente usate, ma che Eurotermo ben conosce perché da più di venti anni progetta e produce valvole e raccordi in ADZ, in particolare per il mercato scandinavo e inglese.

Eurotermo è sempre attenta all'evoluzione del mercato ed è pronta a cogliere nuove sfide nell'innovazione dei propri prodotti.

Our history started from.

The mini-ball valves production has always been the core business of our company.

Every year we produce millions of mini-ball valves, which are exported to over 30 countries in the world.

Our mini-ball valves are used in different fields: automobile industry, compressed air plants, coffee machines or beer and drink dispensers, boilers and hydraulic plants adjustment circuits and under floor heating sector.

In Eurotermo, we added the use of CW602N alloy commonly known as ADZ or DZR to the CW614N and CW617N of traditional brass valves.

Working on this alloy requires particular tools, forging temperatures and cutting speeds different from the traditional ones, but Eurotermo can do it very well as it has been producing valves and connection with ADZ for over twenty years, especially for Scandinavian and English markets.

Eurotermo always pays a huge attention to market developments and it is ready for new challenges concerning product innovation.

## mini valvole a sfera da barra

## mini ballvalves made from bar

### CARATTERISTICHE TECNICHE

#### MATERIALI

- Corpo valvola: CW 614N UNI-EN 12164, ricavato da barra esagonale profilata
- Asta: CW 614N UNI-EN 12164
- Ghiera: CW 614N UNI-EN 12164
- Sfera: CW 614N UNI-EN 12164 nichelata
- Guarnizioni della sfera: PTFE (Teflon)
- Anello di tenuta asta: OR NBR 70
- Leva: Nylon 66 caricato vetro

#### FINITURA

- Versione MF/FF: cromata
- Versione maschio/maschio: nichelata

#### MANOVRA

- Rotazione di 90° della leva o del cacciavite

#### DIAMETRO NOMINALE

- Da 6 mm a 13,5 mm

#### PRESSIONE DI ESERCIZIO

- 0 - 10 bar a 90° C

#### LIMITI DI TEMPERATURA

- - 10 °C + 90 °C

#### DIREZIONE DI PASSAGGIO

- Bidirezionale

#### MARCATURA

- Made in Italy

#### A RICHIESTA

- Leve in alluminio
- O.R.: VITON - EPDM
- Marcatura laser personalizzata
- Leve di diversi colori

### TECHNICAL FEATURES

#### MATERIALS

- Valve body: CW 614N UNI-EN 12164, made from profiled hexagonal bars
- Stem: CW 614N UNI-EN 12164
- Retainer: CW 614N UNI-EN 12164
- Ball: CW 614N UNI-EN 12164 nickel plated
- Ball gaskets: PTFE (Teflon)
- Stem sealing ring: OR NBR 70
- Lever: glass-charged nylon 66

#### SURFACE FINISHING

- MF/FF version: chrome plated
- Male/male version: nickel plated

#### OPERATION

- 90° lever rotation or screwdriver operation

#### NOMINAL DIAMETER

- From 6 to 13,5 mm

#### WORKING PRESSURE

- 0 - 10 bar at 90° C

#### TEMPERATURE LIMITS

- - 10 °C + 90 °C

#### DIRECTION

- Two-ways

#### MARKING

- Made in Italy

#### ON REQUEST

- Aluminium lever
- O.R.: VITON - EPDM
- Personalized laser marking
- Different colors levers



## 400



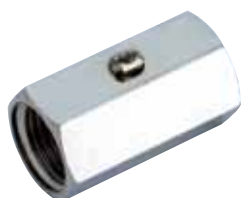
**Mini valvola a sfera femmina femmina da barra esagonale, cromata, con leva nylon caricato vetro**

**Female/female mini ballvalve chrome plated, from hexagonal bar, with glass-charged nylon lever**

COD.	1/8"	1/4"	3/8"	1/2"	3/4"
010100100					
010100101					
010100103					
010100104					
010100105					

Pezzi per scatola	Pieces per carton
30	30
30	30
30	30
20	20
15	15

## 401



**Mini valvola a sfera femmina femmina da barra esagonale, cromata a cacciavite**

**Female/female mini ballvalve chrome plated, from hexagonal bar, with screwdriver slot**

COD.	1/8"	1/4"	3/8"	1/2"	3/4"
010100000					
010100001					
010100003					
010100004					
010100005					

Pezzi per scatola	Pieces per carton
30	30
30	30
30	30
20	20
15	15

## 402



**Mini valvola a sfera femmina femmina da barra esagonale, cromata con leva lunga**

**Female/female mini ballvalve chrome plated, from hexagonal bar, with long lever**

COD.	1/8"	1/4"	3/8"	1/2"	3/4"
010101200					
010101201					
010101203					
010101204					
010101205					

Pezzi per scatola	Pieces per carton
20	20
20	20
20	20
15	15
15	15

## 405



**Mini valvola a sfera maschio femmina da barra esagonale, cromata con leva nylon caricato vetro**

**Male/female mini ballvalve chrome plated, from hexagonal bar, with glass-charged nylon lever**

COD.	1/8"	1/4"	3/8"	1/2"	3/4"
011000100					
011000101					
011000103					
011000106					
011000108					

Pezzi per scatola	Pieces per carton
30	30
30	30
30	30
25	25
15	15

## 406



**Mini valvola a sfera maschio femmina da barra esagonale, cromata a cacciavite**

**Male/female mini ballvalve chrome plated, from hexagonal bar, with screwdriver slot**

COD.	1/8"	1/4"	3/8"	1/2"	3/4"
011000000					
011000001					
011000003					
011000006					
011000008					

Pezzi per scatola	Pieces per carton
30	30
30	30
30	30
25	25
15	15

**407**



**Mini valvola a sfera maschio femmina da barra esagonale, cromata con leva lunga**

**Male/female mini ballvalve, chrome plated, from hexagonal bar, with long lever**

COD. 011101200	1/8"
COD. 011101201	1/4"
COD. 011101203	3/8"
COD. 011101206	1/2"
COD. 011101208	3/4"

Pezzi per scatola	Pieces per carton
20	20
20	20
20	20
15	15
15	15

**408  
409**



**Mini valvola a sfera femmina per tubo rame, da barra esagonale, cromata, con leva nylon oppure versione cacciavite**

**Female/compression mini ballvalve, chrome plated, from hexagonal bar, nylon lever or screwdriver slot**

**ON  
REQUEST**

Disponibili in più misure contattando l'ufficio vendite.

Available in different sizes. Please contact our sales department.



**410**



**Mini valvola a sfera maschio/maschio da barra esagonale, nichelata, con leva nylon caricato vetro**

**Male/male mini ballvalve nickel-plated, from hexagonal bar, with glass-charged nylon lever**

COD. 015200100	1/4" x 1/4"
COD. 015200110	3/8" x 3/8"
COD. 015200108	1/2" x 1/2"

Pezzi per scatola	Pieces per carton
30	30
30	30
25	25

**411**



**Mini valvola a sfera maschio/maschio da barra esagonale, nichelata a cacciavite**

**Male/male mini ballvalve nickel-plated, from hexagonal bar, with screwdriver slot**

COD. 015200000	1/4" x 1/4"
COD. 015200010	3/8" x 3/8"
COD. 015200008	1/2" x 1/2"

Pezzi per scatola	Pieces per carton
30	30
30	30
25	25



412



**Mini valvola a sfera maschio/maschio da barra esagonale, nichelata con leva lunga**

**Male/male mini ballvalve nickel-plated, from hexagonal bar, with long lever**

COD. 015201200	1/4" x 1/4"
COD. 015201210	3/8" x 3/8"
COD. 015201208	1/2" x 1/2"

Pezzi per scatola	Pieces per carton
20	20
20	20
15	15

200



ON  
REQUEST

**Mini valvola a sfera con portagomma per tubi flessibili, da barra esagonale nichelata, con leva nylon**

**Mini ballvalve for flexible hoses, nickel-plated, with nylon lever**

Disponibili in più misure contattando l'ufficio vendite.

Available in different sizes. Please contact our sales department.

201



ON  
REQUEST

**Mini valvola a sfera con portagomma per tubi flessibili, da barra esagonale, nichelata a cacciavite**

**Mini ballvalve for flexible hose, nickel-plated, with screwdriver slot**

Disponibili in più misure contattando l'ufficio vendite.

Available in different sizes. Please contact our sales department.

202



ON  
REQUEST

**Mini valvola a sfera con portagomma per tubi flessibili, da barra esagonale, nichelata a cacciavite**

**Mini ballvalve for flexible hose, nickel-plated, with screwdriver slot**

Disponibili in più misure contattando l'ufficio vendite.

Available in different sizes. Please contact our sales department.

## mini valvole a sfera da barra serie LIGHT

### CARATTERISTICHE TECNICHE

#### MATERIALI

- Corpo valvola: CW 614N UNI-EN 12164, ricavato da barra esagonale profilata
- Asta: CW 614N UNI-EN 12164
- Ghiera: INOX AISI 304
- Sfera: CW 614N UNI-EN 12164 nichelata
- Guarnizioni della sfera: OR NBR 70
- Anello di tenuta asta: OR NBR 70
- Leva: Nylon 66 caricato vetro

#### FINITURA

- Versione MF/FF: cromata

#### MANOVRA

- Rotazione di 90° della leva o del cacciavite

#### DIAMETRO NOMINALE

- Da 5,5 mm a 10 mm

#### PRESSIONE DI ESERCIZIO

- 0 - 10 bar a 90° C

#### LIMITI DI TEMPERATURA

- - 10 °C + 90 °C

#### DIREZIONE DI PASSAGGIO

- Bidirezionale

#### MARCATURA

- Made in Italy

#### A RICHIESTA

- D.R.: VITON - EPDM
- Marcatura laser personalizzata
- Leve di diversi colori

## mini ballvalves made from bar LIGHT line

### TECHNICAL FEATURES

#### MATERIALS

- Valve body: CW 614N UNI-EN 12164, made from profiled hexagonal bars
- Stem: CW 614N UNI-EN 12164
- Retainer: INOX AISI 304
- Ball: CW 614N UNI-EN 12164 nickel plated
- Ball gaskets: OR NBR 70
- Stem sealing ring: OR NBR 70
- Lever: glass-charged nylon 66

#### SURFACE FINISHING

- MF/FF version: chrome plated

#### OPERATION

- 90° lever rotation or screwdriver operation

#### NOMINAL DIAMETER

- Da 5,5 mm a 10 mm

#### WORKING PRESSURE

- 0 - 10 bar at 90° C

#### TEMPERATURE LIMITS

- - 10° C + 90° C

#### DIRECTION

- Two-ways

#### MARKING

- Made in Italy

#### ON REQUEST

- D.R.: VITON - EPDM
- Personalized laser marking
- Different colors levers



100



**Mini valvola a sfera leggera  
femmina femmina da barra esagonale,  
cromata, con leva nylon caricato vetro**

**Female/female mini ballvalve, light version,  
chrome plated, from hexagonal bar  
with glass-charged nylon lever**

COD. B10200101	1/4"
COD. B10200103	3/8"
COD. B10200104	1/2"

Pezzi per scatola	Pieces per carton
30	30
30	30
20	20

105



**Mini valvola a sfera leggera  
maschio femmina da barra esagonale,  
cromata con leva nylon caricato vetro**

**Male/female mini ballvalve, light version,  
chrome plated, from hexagonal bar  
with glass-charged nylon lever**

COD. B11200101	1/4"
COD. B11200103	3/8"
COD. B11200106	1/2"

Pezzi per scatola	Pieces per carton
30	30
30	30
25	25

## mini valvole a sfera serie ADZ

### CARATTERISTICHE TECNICHE

#### MATERIALI

- Corpo valvola: CW 602N UNI-EN 12165,
- Asta: CW 602N UNI-EN 12165 nichelata
- Sfera: CW 602N UNI-EN 12165 nichelata
- Guarnizioni della sfera: PTFE (Teflon)
- Anello di tenuta asta: OR NBR 70
- Leva: Nylon 66 caricato vetro

#### FINITURA

- Gialla ottonata, cromata lucida

#### MANOVRA

- Rotazione di 90° della leva o del cacciavite

#### DIAMETRO NOMINALE

- Da 8 mm a 13,5 mm

#### PRESSIONE DI ESERCIZIO

- 0 - 10 bar a 90° C

#### LIMITI DI TEMPERATURA

- - 10° C + 90° C

#### DIREZIONE DI PASSAGGIO

- Bidirezionale

#### A RICHIESTA

- Leve in alluminio o ABS cromato
- Marcatura laser personalizzata

## mini ballvalves DZR line

### TECHNICAL FEATURES

#### MATERIALS

- Valve body: CW 602N UNI-EN 12165,
- Stem: CW 602N UNI-EN 12165 nickel plated
- Ball: CW 602N UNI-EN 12165 nickel plated
- Ball gaskets: PTFE (Teflon)
- Stem sealing ring: OR NBR 70
- Lever: glass-charged Nylon 66

#### SURFACE FINISHING

- Yellow brass, chrome plated

#### OPERATION

- 90° lever rotation or screwdriver

#### NOMINAL DIAMETER

- From 8 to 13,5 mm

#### WORKING PRESSURE

- 0 - 10 bar at 90° C

#### TEMPERATURE LIMITS

- - 10° C + 90° C

#### DIRECTION

- Two-ways

#### ON REQUEST

- Aluminium lever or ABS chrome plated
- Personalized laser marking



300



ON  
REQUEST

**Minivalvola a sfera in ottone dezincificato per tubo rame**

Disponibili in più misure contattando l'ufficio vendite.

**Corrosion resistant compression mini ballvalve**

Available in different sizes. Please contact our sales department.

310



ON  
REQUEST

**Minivalvola a sfera femmina femmina in ottone dezincificato**

Disponibili in più misure contattando l'ufficio vendite.

**Female/Female corrosion resistant mini ballvalve**

Available in different sizes. Please contact our sales department.

320



ON  
REQUEST

**Minivalvola a sfera maschio femmina in ottone dezincificato**

Disponibili in più misure contattando l'ufficio vendite.

**Male/Female corrosion resistant mini ballvalve**

Available in different sizes. Please contact our sales department.

330



ON  
REQUEST

**Minivalvola a sfera ad angolo in ottone dezincificato**

Disponibili in più misure contattando l'ufficio vendite.

**Angle corrosion resistant mini ballvalve**

Available in different sizes. Please contact our sales department.

340



ON  
REQUEST

**Minivalvola a sfera a "T" in ottone dezincificato**

Disponibili in più misure contattando l'ufficio vendite.

**"T" corrosion resistant mini ballvalve**

Available in different sizes. Please contact our sales department.

## mini valvole a sfera da stampo

### CARATTERISTICHE TECNICHE

#### MATERIALI

- Corpo valvola: CW 617N UNI-EN 12165, ricavato da stampaggio a caldo di barra estrusa
- Asta: CW 614N UNI-EN 12164
- Ghiera: CW 614N UNI-EN 12164
- Sfera: CW 614N UNI-EN 12164 nichelata
- Guarnizioni della sfera: PTFE (Teflon)
- Anello di tenuta asta: OR NBR 70
- Leva: Nylon 66 caricato vetro

#### FINITURA

- Sabbiata, nichelata

#### MANOVRA

- Rotazione di 90° della leva

#### DIAMETRO NOMINALE

- Da 8 mm a 18 mm

#### PRESSIONE DI ESERCIZIO

- 0 - 10 bar a 90° C

#### LIMITI DI TEMPERATURA

- - 10° C + 90° C

#### DIREZIONE DI PASSAGGIO

- Bidirezionale

#### A RICHIESTA

- Leve in alluminio

## forged mini ballvalves

### TECHNICAL FEATURES

#### MATERIALS

- Valve body: CW 617N UNI-EN 12165, hot-forged from extruded bars
- Stem: CW 614N UNI-EN 12164
- Retainer: CW 614N UNI-EN 12164
- Ball: CW 614N UNI-EN 12164 with nickel plating
- Ball gaskets: PTFE (Teflon)
- Stem sealing ring: OR NBR 70
- Lever: glass-charged Nylon 66

#### SURFACE FINISHING

- Sandblasted, chrome plated

#### OPERATION

- 90° lever rotation

#### NOMINAL DIAMETER

- From 8 to 18 mm

#### WORKING PRESSURE

- 0 - 10 bar at 90° C

#### TEMPERATURE LIMITS

- - 10° C + 90° C

#### DIRECTION

- Two-ways

#### ON REQUEST

- Aluminium levers



**600**


**Mini valvola a sfera femmina femmina da stampo, sabbiata nichelata, con leva nylon caricato vetro**

**Female/female mini ballvalve, forged, sandblasted, nickel plated, with glass-charged nylon lever**

COD. 110500101	1/4"
COD. 110500103	3/8"
COD. 110500104	1/2"

Pezzi per scatola	Pieces per carton
30	30
30	30
20	20

**605**


**Mini valvola a sfera maschio femmina da stampo, sabbiata nichelata, con leva nylon caricato vetro**

**Male/female mini ballvalve, forged, sandblasted, nickel plated, with glass-charged nylon lever**

COD. 111500101	1/4"
COD. 111500103	3/8"
COD. 111500106	1/2"
COD. 111500108	3/4"

Pezzi per scatola	Pieces per carton
30	30
30	30
25	25
15	15

**ON**
**REQUEST**


COD. 145400936  
Mini stampata maschio 1/2' per maschio M 24 x 14 finitura nichelata  
Male/male mini ballvalve 1/2' x M 24 x 14 nickel plated

**ON**
**REQUEST**


COD. 145400946  
Mini stampata maschio 1/2' per maschio M 24 x 19 finitura nichelata  
Male/male miniball valve 1/2' x M 24 x 19 nickel plated

**600/F**


**Mini valvola a sfera femmina femmina da stampo, sabbiata nichelata, con foro di spurgo**

**Female/female mini ballvalve, forged, sandblasted, nickel plated, with air drain outlet**

COD. 110500119	1/4"
COD. 110500120	3/8"
COD. 110500121	1/2"

Pezzi per scatola	Pieces per carton
30	30
30	30
20	20


**605/F**


**mini valvola a sfera maschio femmina da stampo, sabbiata nichelata, con foro di spurgo**

**Male/female mini ballvalve, forged, sandblasted, nickel plated, with air drain outlet**

COD. 111500154	1/4"
COD. 111500158	3/8"
COD. 111500159	1/2"

Pezzi per scatola	Pieces per carton
30	30
30	30
25	25



## mini valvole a sfera versione pesante

### CARATTERISTICHE TECNICHE

#### MATERIALI

- Corpo valvola: CW 614N UNI-EN 12164, ricavato da barra esagonale profilata
- Asta: CW 614N UNI-EN 12164
- Ghiera: CW 614N UNI-EN 12164
- Sfera: CW 614N UNI-EN 12164 nichelata
- Guarnizioni della sfera: PTFE (Teflon)
- Anello di tenuta asta: Viton
- Leva: Nylon 66 caricato vetro

#### FINITURA

- Sabbiata, cromata

#### ASTA

- Montata dall'esterno con fermo in INOX

#### MANOVRA

- Rotazione di 90° della leva

#### DIAMETRO NOMINALE

- Da 8 mm a 10 mm

#### PRESSIONE DI ESERCIZIO

- 0 - 10 bar a 90° C

#### LIMITI DI TEMPERATURA

- - 10° C + 90° C

#### DIREZIONE DI PASSAGGIO

- Bidirezionale

#### A RICHIESTA

- Leva a pipa rossa

## heavy version mini ballvalves

### TECHNICAL FEATURES

#### MATERIALS

- Valve body: CW 614N UNI-EN 12164, from profiled hexagonal bars
- Stem: CW 614N UNI-EN 12164
- Retainer: CW 614N UNI-EN 12164
- Ball: CW 614N UNI-EN 12164 with nickel plating
- Ball gaskets: PTFE (Teflon)
- Spindle sealing ring: Viton
- Lever: glass-charged Nylon 66

#### SURFACE FINISHING

- Sandblasted, chrome plated

#### STEM

- Assembled from outside with INOX locking spindle

#### OPERATION

- 90° lever rotation

#### NOMINAL DIAMETER

- From 8 to 10 mm

#### WORKING PRESSURE

- 0 - 10 bar at 90° C

#### TEMPERATURE LIMITS

- - 10° C + 90° C

#### DIRECTION

- Two-ways

#### ON REQUEST

- Red long lever





500



**Mini valvola a sfera femmina femmina,  
leva a farfalla**

**Female/female heavy mini ballvalve,  
"T" lever**

COD. 110411701	1/4"
COD. 110411703	3/8"
COD. 110411704	1/2"

Pezzi per scatola	Pieces per carton
20	20
20	20
20	20

502



**Mini valvola a sfera femmina femmina,  
leva a pipa**

**Female/female heavy mini ballvalve,  
long lever**

COD. 110411401	1/4"
COD. 110411403	3/8"
COD. 110411404	1/2"

Pezzi per scatola	Pieces per carton
20	20
20	20
15	15

505



**Mini valvola a sfera maschio femmina,  
leva a farfalla**

**Male/female heavy mini ballvalve,  
"T" lever**

COD. 111411701	1/4"
COD. 111411703	3/8"
COD. 111411706	1/2"

Pezzi per scatola	Pieces per carton
20	20
20	20
15	15

507



**Mini valvola a sfera maschio femmina,  
leva a pipa**

**Male/female heavy mini ballvalve,  
long lever**

COD. 111411401	1/4"
COD. 111411403	3/8"
COD. 111411406	1/2"

Pezzi per scatola	Pieces per carton
20	20
20	20
15	15

## mini valvole a sfera per pneumatica serie MICRO

### CARATTERISTICHE TECNICHE

#### MATERIALI

- Corpo valvola: CW 617N UNI-EN 12165, ricavato da stampaggio a caldo di barra estrusa
- Asta: CW 614N UNI-EN 12164
- Ghiera: CW 614N UNI-EN 12164
- Sfera: CW 614N UNI-EN 12164 nichelata
- Guarnizioni della sfera: PTFE (Teflon)
- Anello di tenuta asta: Viton
- Leva: Nylon 66 caricato vetro blu

#### FINITURA

- Cromata

#### MANOVRA

- Rotazione di 90° della leva

#### DIAMETRO NOMINALE

- Da 5,5 mm

#### PRESSIONE DI ESERCIZIO

- 0 - 10 bar a 90° C

#### LIMITI DI TEMPERATURA

- - 10° C + 90° C

#### DIREZIONE DI PASSAGGIO

- Bidirezionale

## Mini ballvalves for pneumatic systems MICRO line

### TECHNICAL FEATURES

#### MATERIALS

- Valve body: CW 617N UNI-EN 12165, from hot-forged extruded bars
- Stem: CW 614N UNI-EN 12164
- Retainer: CW 614N UNI-EN 12164
- Ball: CW 614N UNI-EN 12164 nickel plated
- Ball gaskets: PTFE (Teflon)
- Stem sealing ring: Viton
- Lever: blue glass-charged Nylon 66

#### SURFACE FINISHING

- Chrome plated

#### OPERATION

- 90° rotation of lever

#### NOMINAL DIAMETER

- From 5,5 mm

#### WORKING PRESSURE

- 0 - 10 bar at 90° C


#### TEMPERATURE LIMITS

- - 10° C + 90° C

#### DIRECTION

- Two-ways

### PLACCHETTE DISPONIBILI AVAILABLE CLIPS

 rossa  
red

 blu  
blu



New design

1000



Mini valvola a sfera femmina/femmina, cromata lucida, con leva nylon nera removibile per manovra cacciavite

Female/female mini ballvalve, chrome plated, with removable black nylon lever for screwdriver operation

COD. 810100100	1/8"
COD. 810100101	1/4"

Pezzi per scatola	Pieces per carton
30	30
30	30

1100



Mini valvola a sfera maschio/femmina, cromata lucida, con leva nylon nera removibile per manovra cacciavite

Male/female mini ballvalve, chrome plated, with removable black nylon lever for screwdriver operation

COD. 821100100	1/8"
COD. 821100103	1/4"

Pezzi per scatola	Pieces per carton
30	30
30	30

1200



Mini valvola a sfera maschio/maschio, cromata lucida, con leva nylon nera removibile per manovra cacciavite

Male/male mini ballvalve, chrome plated, with removable black nylon lever for screwdriver operation

COD. 825100104	1/8"
COD. 825100105	1/4"

Pezzi per scatola	Pieces per carton
30	30
30	30

1000 C



ON  
REQUEST

Mini valvola a sfera femmina per attacco rapido, cromata lucida, con leva nylon nera removibile per manovra cacciavite

Female mini ballvalve, chrome-plated for quick connection and black nylon lever removable for screwdriver operation

COD. 817100102	1/8" x tubo 4
COD. 817100100	1/8" x tubo 6
COD. 817100103	1/8" x tubo 8
COD. 817100104	1/4" x tubo 4
COD. 817100105	1/4" x tubo 6
COD. 817100101	1/4" x tubo 8

Pezzi per scatola	Pieces per carton
30	30
30	30
30	30
30	30
30	30

**1100 C**

Mini valvola a sfera maschio per attacco rapido, cromata lucida, con leva nylon nera removibile per manovra cacciavite

Male mini ballvalve, chrome-plated, for quick connection and black nylon lever removable for screwdriver operation

ON  
REQUEST



COD. 826100102	1/8" x tubo 4
COD. 826100100	1/8" x tubo 6
COD. 826100103	1/8" x tubo 8
COD. 826100104	1/4" x tubo 4
COD. 826100105	1/4" x tubo 6
COD. 826100101	1/4" x tubo 8

Pezzi per scatola	Pieces per carton
30	30
30	30
30	30
30	30
30	30
30	30

**1200 C**

Mini valvola a sfera per attacco rapido, cromata lucida, con leva nylon nera removibile per manovra cacciavite

Mini ballvalve, chrome-plated, for quick connection and black nylon lever removable for screwdriver operation

ON  
REQUEST



COD. 808100100	tubo 4 x tubo 4
COD. 808100101	tubo 6 x tubo 6
COD. 808100102	tubo 8 x tubo 8

Pezzi per scatola	Pieces per carton
30	30
30	30
30	30

## SANITAIRE

---

Dedicata prevalentemente al settore idraulico, questa serie è la naturale evoluzione della classica minivalvola per l'industria, applicata al settore sanitario.

Tutte le componenti qualitative e l'esperienza acquisita da Eurothermo in questo settore, hanno dato origine ad una serie di valvole quali:

- rubinetti per attacco lavatrice con e senza valvola di non ritorno
- rubinetti sottolavabo con e senza filtro
- rubinetti sanitari speciali realizzati su specifiche richieste di particolari mercati esteri.

Il tutto con un particolare occhio di riguardo al rapporto qualità prezzo, che da sempre questo settore richiede.

Applied mainly to the plumbing sector, this series is the natural development of the classical industrial mini-valve used in the sanitary sector.

All qualitative components together with the experience of Eurothermo in this field have led to the manufacture of a series of valves:

- washing machine connection taps with and without non-return valve
- under wash basin taps with and without filter
- special sanitary taps created because of specific requirements by particular foreign markets.

Always keeping in mind the value for money conception required by this particular sector.

## rubinetti a sfera per attacco lavatrice

### CARATTERISTICHE TECNICHE

#### MATERIALI

- Corpo: CW 617N UNI-EN 12165 cromato
- Asta: CW 614N UNI-EN 12164
- Sfera: in CW 614N UNI-EN 12164 nichelata
- Filtro: AISI 304/400 micron
- Leva: metallo
- Anello di tenuta asta: OR NBR 70
- Guarnizioni: teflon (P.T.F.E.) o NBR

#### FINITURA

- Cromata

#### MANOVRA

- Rotazione di 90° della leva

#### PRESSIONE DI ESERCIZIO

- 0 - 10 bar a 90° C

#### LIMITI DI TEMPERATURA

- - 10° C + 90° C

#### DIREZIONE DI PASSAGGIO

- Unidirezionale (salvo diverse specifiche)

## angle washing machine valves

### TECHNICAL FEATURES

#### MATERIALS

- Valve body: CW 617N UNI-EN 12165 chrome plated
- Stem: CW 614N UNI-EN 12164
- Ball: in CW 614N UNI-EN 12164 nickel plated
- Filter: AISI 304 / 400 micron
- Lever: metal
- Stem sealing ring: OR NBR 70
- Gaskets: PTFE (Teflon)

#### SURFACE FINISHING

- Chrome plated

#### OPERATION

- 90° lever rotation

#### WORKING PRESSURE

- 0 - 10 bar at 90° C

#### TEMPERATURE LIMITS

- - 10° C + 90° C

#### DIRECTION

- One-way (unless specified otherwise)



**705**



**Rubinetto lavatrice bidirezionale,  
con leva cromata e rosone inox**

COD. 240050000 1/2" x 3/4"  
COD. 240050002 1/2" x 1/2"

**Two ways washing machine valve,  
with chrome plated lever  
and stainless steel flange**

Pezzi per scatola Pieces per carton  
60 in sacchetti da 1 60 in 1 piece bags  
60 in sacchetti da 1 60 in 1 piece bags

**706**



**Rubinetto lavatrice unidirezionale,  
con leva cromata e rosone inox**

COD. 210010004 1/2" x 3/4"

**One way washing machine valve,  
without filter, with chrome plated lever  
and stainless steel flange**

Pezzi per scatola Pieces per carton  
60 in sacchetti da 1 60 in 1 piece bags

**709**



**Rubinetto lavatrice con filtro,  
leva cromata e rosone inox**

COD. 210040005 1/2" x 3/4"

**Washing machine valve with filter,  
chrome plated lever  
and stainless steel flange**

Pezzi per scatola Pieces per carton  
60 in sacchetti da 1 60 in 1 piece bags

**709/A**



**Rubinetto lavatrice con filtro,  
valvola di non ritorno sull'attacco 3/4",  
leva cromata e rosone inox**

COD. 210060011 1/2" x 3/4"

**Washing machine valve with filter,  
non-return valve on 3/4" thread, chrome  
plated lever and stainless steel flange**

Pezzi per scatola Pieces per carton  
60 in sacchetti da 1 60 in 1 piece bags

**708**



**Rubinetto lavatrice con valvola  
di non ritorno sull'attacco 1/2",  
leva cromata e rosone inox**

COD. 210060004 1/2" x 3/4"

**Angle washing machine valve, with  
non-return valve on 1/2" thread, chrome  
plated lever and stainless steel flange**

Pezzi per scatola Pieces per carton  
60 in sacchetti da 1 60 in 1 piece bags

## rubinetti sottolavabo a sfera

### CARATTERISTICHE TECNICHE

#### MATERIALI

- Corpo valvola: CW 617N UNI-EN 12165
- Tappo, ghiera e asta: CW 614N UNI-EN 12164
- Anello di tenuta asta: NBR 70
- Guarnizioni: NBR 70
- Sfera: CW 614N UNI-EN 12164 nichelata
- Filtro: AISI 304/400 micron
- Leva: metallo

#### FINITURA

- Cromata

#### MANOVRA

- Rotazione di 90° della leva

#### PRESSIONE DI ESERCIZIO

- 0 - 10 bar a 90° C

#### LIMITI DI TEMPERATURA

- - 10° C + 90° C

#### DIREZIONE DI PASSAGGIO

- Unidirezionale

## angle valves

### TECHNICAL FEATURES

#### MATERIALS

- Valve body: CW 617N UNI-EN 12165
- Cap, retainer and stem: CW 614N UNI-EN 12164
- Stem sealing ring: NBR 70
- Gaskets: NBR 70
- Ball: CW 614N UNI-EN 12164 nickel plated
- Filter: AISI 304/400 micron
- Lever: metal

#### SURFACE FINISHING

- Chrome plated

#### OPERATION

- 90° lever rotation

#### WORKING PRESSURE

- 0 - 10 bar at 90° C

#### TEMPERATURE LIMITS

- - 10° C + 90° C

#### DIRECTION

- One-way





## Rubinetti sottolavabo a sfera standard con filtro

## Standard angle valves with filter

1900  
1901



Rubinetti sottolavabo a sfera con filtro, leva cromata e rosone inox

Angle valve with filter, chrome plated lever and stainless steel flange

ART. 1900  
COD. 500000022 1/2" x 3/8"  
ART. 1901  
COD. 500000023 1/2" x 1/2"

Pezzi per scatola	Pieces per carton
60 in sacchetti da 1	60 in 1 piece bags
60 in sacchetti da 1	60 in 1 piece bags

1902



Rubinetti sottolavabo a sfera con filtro, dado lungo, ogiva lunga, leva cromata e rosone inox

Angle valve with filter, long nut, long compression olive, chrome plated lever and stainless steel flange

COD. 502000024 1/2" x 10

Pezzi per scatola	Pieces per carton
60 in sacchetti da 1	60 in 1 piece bags

1904



Rubinetti sottolavabo a sfera con filtro, dado lungo, snodo ogiva lunga, leva cromata e rosone inox

Angle valve with filter, joint, long nut, long compression olive, chrome plated lever and stainless steel flange

COD. 502000025 1/2" x 10

Pezzi per scatola	Pieces per carton
60 in sacchetti da 1	60 in 1 piece bags

1906



Rubinetti sottolavabo a sfera con filtro, dado corto, ogiva 3 pezzi, leva cromata e rosone inox

Angle valve with filter, short nut, 3-pieces compression ring, chrome plated lever and stainless steel flange

COD. 502000026 1/2" x 10

Pezzi per scatola	Pieces per carton
60 in sacchetti da 1	60 in 1 piece bags

### MULTI SYSTEM

1907



New

Rubinetti sottolavabo a sfera con filtro, dado corto, snodo ogiva 3 pezzi, leva cromata e rosone inox

Angle valve with filter, joint, short nut, 3-pieces compression ring, chrome plated lever and stainless steel flange

COD. 502000013 1/2" x 10

Pezzi per scatola	Pieces per carton
60 in sacchetti da 1	60 in 1 piece bags

Adatto per connessione con tubetto di rame da 10 mm, flessibile da 3/8" o flessibile da 1/2".

Suitable for connection with 10 mm copper tube, 3/8" flexible hose or 1/2" flexible hose.

## Rubinetti sottolavabo a sfera compatti con filtro

## Compact angle valves with filter

900  
901



Rubinetto sottolavabo a sfera con filtro, leva cromata e rosone inox

Angle valve with filter, chrome plated lever and stainless steel flange

ART. 900  
COD. 500000000 1/2" x 3/8"  
ART. 901  
COD. 500000001 1/2" x 1/2"

Pezzi per scatola	Pieces per carton
80 in sacchetti da 1	80 in 1 piece bags
80 in sacchetti da 1	80 in 1 piece bags

902



Rubinetto sottolavabo a sfera con filtro, dado lungo, ogiva lunga, leva cromata e rosone inox

Angle valve with filter, long nut, long compression olive, chrome plated lever and stainless steel flange

COD. 502000003 1/2" x 10

Pezzi per scatola	Pieces per carton
60 in sacchetti da 1	60 in 1 piece bags

904



Rubinetto sottolavabo a sfera con filtro, dado lungo, snodo, ogiva lunga, leva cromata e rosone inox

Angle valve with filter, joint, long nut, long compression olive, chrome plated lever and stainless steel flange

COD. 502000006 1/2" x 10

Pezzi per scatola	Pieces per carton
60 in sacchetti da 1	60 in 1 piece bags

906



Rubinetto sottolavabo a sfera con filtro dado corto, ogiva 3 pezzi, leva cromata e rosone inox

Angle valve with filter, short nut, 3-pieces compression ring, chrome plated lever and stainless steel flange

COD. 502000007 1/2" x 10

Pezzi per scatola	Pieces per carton
60 in sacchetti da 1	60 in 1 piece bags

907



Rubinetto sottolavabo a sfera con filtro, dado corto, snodo, ogiva 3 pezzi, leva cromata e rosone inox

Angle valve with filter, joint, short nut, 3-pieces compression ring, chrome plated lever and stainless steel flange

COD. 502000008 1/2" x 10

Pezzi per scatola	Pieces per carton
60 in sacchetti da 1	60 in 1 piece bags

## Rubinetti sottolavabo a sfera compatti senza filtro

## Compact angle valves without filter

910  
911



Rubinetto sottolavabo a sfera senza filtro, leva cromata e rosone inox

Angle valve without filter with chrome plated lever and stainless steel flange

ART. 910  
COD. 510000000 1/2" x 3/8"  
ART. 911  
COD. 510000001 1/2" x 1/2"

Pezzi per scatola	Pieces per carton
80 in sacchetti da 1	80 in 1 piece bags
80 in sacchetti da 1	80 in 1 piece bags

912



Rubinetto sottolavabo a sfera senza filtro, dado lungo, ogiva lunga e leva cromata e rosone inox

Angle valve without filter, with long nut, long compression olive, chrome plated lever and stainless steel flange

COD. 512000003 1/2" x 10

Pezzi per scatola	Pieces per carton
60 in sacchetti da 1	60 in 1 piece bags

916



Rubinetto sottolavabo a sfera senza filtro, dado corto, ogiva 3 pezzi e leva cromata e rosone inox

Angle valve without filter, with short nut, 3-pieces compression ring, chrome plated lever and stainless steel flange

COD. 512000007 1/2" x 10

Pezzi per scatola	Pieces per carton
60 in sacchetti da 1	60 in 1 piece bags

E 8000  
E 8001



Rubinetto sottolavabo a sfera con leva cromata e rosone inox

Angle valve with chrome plated lever and stainless steel flange

ART. E 8000  
COD. 510000635 1/2" x 3/8"  
ART. E 8001  
COD. 510000637 1/2" x 1/2"

Pezzi per scatola	Pieces per carton
2	2
2	2

E 8002



ON  
REQUEST

Rubinetto sottolavabo a sfera con dado e ogiva, leva cromata e rosone inox

Angle valve with nut, compression olive, chrome plated lever

ART. E 8002 1/2" x 10

Pezzi per scatola	Pieces per carton
2	2

## rubinetti sottolavabo a vitone

### CARATTERISTICHE TECNICHE

#### MATERIALI

- Corpo: CW 617N UNI-EN 12165
- Vitone: CW 614N UNI-EN 12164
- Guarnizione vitone: NBR 70
- Anello d'arresto: acciaio inox
- Leva: ABS cromato

#### FINITURA

- Cromata

#### MANOVRA

- A vitone

#### PRESSIONE DI ESERCIZIO

- 0 - 10 bar a 90° C

#### LIMITI DI TEMPERATURA

- - 10° C + 90° C

#### DIREZIONE DI PASSAGGIO

- Bidirezionale

#### A RICHIESTA

- Possibilità di inserire il teflon sul filetto da 1/2"

## multi turn angle valves

### TECHNICAL FEATURES

#### MATERIALS

- Valve body: CW 617N UNI-EN 12165
- Multi-turn screw: CW 614N UNI-EN 12164
- Multi-turn sealing: NBR 70
- Stop ring: stainless steel
- Lever: chrome plated ABS

#### SURFACE FINISHING

- Chrome plated

#### OPERATION

- Multi-turn screw

#### WORKING PRESSURE

- 0 - 10 bar at 90° C

#### TEMPERATURE LIMITS

- - 10° C + 90° C

#### DIRECTION

- Two-ways

#### ON REQUEST

- Optional teflon ring on 1/2" threads



## Rubinetti sottolavabo a vitone senza filtro

## Multi-turn angle valves without filter

950  
951



**Sottolavabo a vitone con leva cromata e rosone inox**

**Multi-turn angle valve with chrome plated lever and stainless steel flange**

ART. 950  
COD. 520000100 1/2" x 3/8"  
ART. 951  
COD. 520000101 1/2" x 1/2"

Pezzi per scatola	Pieces per carton
80 in sacchetti da 1	80 in 1 piece bags
80 in sacchetti da 1	80 in 1 piece bags

952



**Sottolavabo a vitone con dado lungo, ogiva lunga, leva cromata e rosone inox**

**Multi-turn angle valve with long nut, long compression ring, chrome plated lever and stainless steel flange**

COD. 522000103 1/2" x 10

Pezzi per scatola	Pieces per carton
60 in sacchetti da 1	60 in 1 piece bags

956



**Sottolavabo a vitone con dado corto, ogiva 3 pezzi, leva cromata e rosone inox**

**Multi-turn angle valve with short nut, 3-pieces compression ring, chrome plated lever and stainless steel flange**

COD. 522000107 1/2" x 10

Pezzi per scatola	Pieces per carton
60 in sacchetti da 1	60 in 1 piece bags

970



## Curvette sottolavabo

## Elbows

**Curvetta 90° fissa**

**90° elbow**

COD. E9004028 1/2" x 3/8"

Pezzi per scatola	Pieces per carton
60 in sacchetti da 1	60 in 1 piece bags

971



**Curvetta 45° fissa**

**45° elbow**

## Rubinetti sottolavabo a vitone con filtro

## Multi-turn angle valves with filter

**2900  
2901**



**Sottolavabo a vitone con filtro,  
leva cromata e rosone inox**

**Multi-turn angle valve with filter,  
chrome plated lever  
and stainless steel flange**

COD. 550000000 battuta piana 1/2" x 3/8"  
COD. 550000001 battuta piana 1/2" x 1/2"

<b>Pezzi per scatola</b>	<b>Pieces per carton</b>
50 in sacchetti da 1	50 in 1 piece bags
50 in sacchetti da 1	50 in 1 piece bags

**2902**



**Sottolavabo a vitone con filtro,  
dado lungo, ogiva lunga,  
leva cromata e rosone inox**

**Multi-turn angle valve with filter, long  
nut, long compression olive, chrome  
plated lever and stainless steel flange**

COD. 552000003 1/2" x 10

<b>Pezzi per scatola</b>	<b>Pieces per carton</b>
50 in sacchetti da 1	50 in 1 piece bags

**2904**



**Sottolavabo a vitone con filtro,  
dado lungo, snodo, ogiva lunga,  
leva cromata e rosone inox**

**Multi-turn angle valve with filter, joint,  
long nut, long compression olive, chrome  
plated lever and stainless steel flange**

COD. 552000006 1/2" x 10

<b>Pezzi per scatola</b>	<b>Pieces per carton</b>
50 in sacchetti da 1	50 in 1 piece bags

**2906**



**Sottolavabo a vitone con filtro,  
dado corto, ogiva 3 pezzi,  
leva cromata e rosone inox**

**Multi-turn angle valve with filter, short  
nut, 3-pieces compression ring, chrome  
plated lever and stainless steel flange**

COD. 552000007 1/2" x 10

<b>Pezzi per scatola</b>	<b>Pieces per carton</b>
50 in sacchetti da 1	50 in 1 piece bags

**2907**



**Sottolavabo a vitone con filtro,  
dado corto, snodo, ogiva 3 pezzi,  
leva cromata e rosone inox**

**Multi-turn angle valve with filter, joint, short  
nut, 3-pieces compression ring, chrome  
plated lever and stainless steel flange**

COD. 552000013 1/2" x 10

<b>Pezzi per scatola</b>	<b>Pieces per carton</b>
50 in sacchetti da 1	50 in 1 piece bags

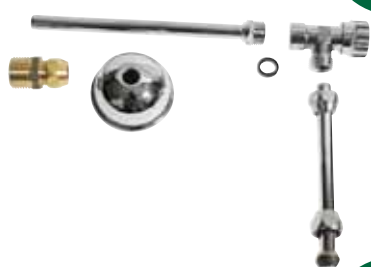
980



Rubinetto sottolavabo serie lusso

Luxury angle valve

981



Completo per cassetta WC da 1/2",  
disponibile rubinetto singolo  
o con uno o due tubetti

1/2" KIT for exposed cistern,  
available with single  
or double copper tube

982



Rubinetto sottolavabo da 1/2"  
con attacco per lavatrice da 3/4"

Multi-turn angle valve with 3/4"  
connection for washing machine

983



Rubinetto a tre vie con attacco lavatrice  
1/2"x3/4"x1/2"

"T" valve for washing machine  
1/2"x3/4"x1/2"

984



Prolunga da 3/8" per rubinetti  
sottolavabo

Extension for angle valve

## mini valvole a sfera serie WASHING MACHINE

### CARATTERISTICHE TECNICHE

#### MATERIALI

- Corpo valvola: CW 617N UNI-EN 12165
- Asta: CW 614N UNI-EN 12164
- Ghiera: CW 614N UNI-EN 12164
- Sfera: CW 614N UNI-EN 12164 nichelata
- Guarnizioni della sfera: PTFE (Teflon) e NBR
- Anello di tenuta asta: OR NBR 70
- Leva: Nylon 66 caricato vetro

#### FINITURA

- Nichelata lucida o sabbiata

#### MANOVRA

- Rotazione di 90° della leva

#### DIAMETRO NOMINALE

- Da 8 mm a 10 mm

#### PRESSIONE DI ESERCIZIO

- 0 - 10 bar a 90° C

#### LIMITI DI TEMPERATURA

- - 10° C + 90° C

#### DIREZIONE DI PASSAGGIO

- Bidirezionale (salvo specifiche)

## mini ballvalves WASHING MACHINE line

### TECHNICAL FEATURES

#### MATERIALS

- Valve body: CW 617N UNI-EN 12165
- Stem: CW 614N UNI-EN 12164
- Retainer: CW 614N UNI-EN 12164
- Ball: CW 614N UNI-EN 12164 nickel plated
- Ball gaskets: PTFE (Teflon) and NBR
- Stem sealing ring: NBR 70
- Lever: glass-charged Nylon 66

#### SURFACE FINISHING

- Nickel plated or sandblasted plated

#### OPERATION

- 90° lever rotation

#### NOMINAL DIAMETER

- From 8 mm to 10 mm

#### WORKING PRESSURE

- 0 - 10 bar at 90° C

#### TEMPERATURE LIMITS

- - 10° C + 90° C

#### DIRECTION

- Two-ways (unless specified otherwise)





710



ON  
REQUEST

**Mini valvola lavatrice diritta, nichelata, con leva nylon blu e leva rossa a parte**

**Mini washing machine valve, nickel plated, with blue nylon lever and spare red lever**

COD. 231241100

Mini lavatrice leggero unidirezionale, tubo rame 15 mm per 3/4 gas  
Light straight washing machine valve, one-way 15 mm compression 3/4 gas

Pezzi per scatola  
100 in sacchetti da 1

Pieces per carton  
100 in 1 piece bags

COD. 201200900

Mini lavatrice pesante diritto, tubo rame 15 mm per 3/4 gas  
Heavy straight washing machine valve, 15 mm compression 3/4 gas

100 in sacchetti da 1

100 in 1 piece bags

720



ON  
REQUEST

**Mini valvola lavatrice ad angolo, nichelata, con leva nylon blu e leva rossa a parte**

**Angle washing machine valve, nickel plated, with blue nylon lever and spare red lever**

COD. 211201100

Mini lavatrice angolo, tubo rame 15 mm per 3/4 gas  
Angle washing machine valve, 15 mm compression 3/4 gas

Pezzi per scatola  
100

Pieces per carton  
100

730



ON  
REQUEST

**Mini valvola lavatrice a T, nichelata, con leva nylon blu e leva rossa a parte**

**T washing machine valve, nickel plated, with blue nylon lever and spare red lever**

COD. 22221100

Mini lavatrice leggero a T, unidirezionale, tubo rame 15 mm per 3/4 gas per tubo rame 15 mm  
Light "T" washing machine, one way 15 mm compression 3/4 gas 15 mm compression

Pezzi per scatola  
80 in sacchetti da 1

Pieces per carton  
80 in 1 piece bags

COD. 222201100

Mini lavatrice pesante a T, tubo rame 15 mm per 3/4 gas per tubo rame 15 mm  
Heavy "T" washing machine, 15 mm compression 3/4 gas 15 mm compression

80 in sacchetti da 1

80 in 1 piece bags

## mini valvole a sfera serie SANITAIRE

### CARATTERISTICHE TECNICHE

#### MATERIALI

- Corpo valvola: CW 614N UNI-EN 12164, ricavato da barra esagonale profilata
- Sfera: CW 614N UNI-EN 12164 nichelata
- Guarnizioni della sfera: PTFE (Teflon)
- Anello di tenuta asta: OR NBR 70

#### FINITURA

- Nichelata

#### MANOVRA

- Rotazione di 90° del cacciavite

#### DIAMETRO NOMINALE

- Da 8 mm a 10 mm

#### PRESSIONE DI ESERCIZIO

- 0 - 10 bar a 90° C

#### LIMITI DI TEMPERATURA

- - 10° C + 90° C

#### DIREZIONE DI PASSAGGIO

- Bidirezionale

#### A RICHIESTA

- O.R.: VITON - EPDM

## mini ballvalves SANITAIRE line

### TECHNICAL FEATURES

#### MATERIALS

- Valve body: CW 614N UNI-EN 12164
- Ball: CW 614N UNI-EN 12164 nickel plated
- Ball gaskets: PTFE (Teflon)
- Stem sealing ring: OR NBR 70

#### SURFACE FINISHING

- Nickel plated

#### OPERATION

- 90° lever rotation or screwdriver

#### NOMINAL DIAMETER

- From 8 to 10 mm

#### WORKING PRESSURE

- 0 - 10 bar at 90° C

#### TEMPERATURE LIMITS

- - 10° C + 90° C

#### DIRECTION

- Two-ways

#### ON REQUEST

- O.R.: VITON - EPDM



2000



ON  
REQUEST

Mini valvola a sfera maschio/maschio,  
con battuta piana, nichelata,  
comando cacciavite

Male/male miniball valve,  
with flat ends, nickel plated,  
with screwdriver slot

COD. 015200081	1/2" x 1/2"
COD. 015200082	3/8" x 3/8"
COD. 015200084	3/8" x 1/2"

<b>Pezzi per scatola</b>	<b>Pieces per carton</b>
150 in sacchetti da 5	150 in 5 piece bags
250 in sacchetti da 5	250 in 5 piece bags
200 in sacchetti da 5	200 in 5 piece bags

2200



ON  
REQUEST

Mini valvola a sfera per tubo rame,  
con battuta piana, nichelata,  
comando cacciavite

Miniball valve for copper pipe  
with flat ends, nickel plated,  
with screwdriver slot

COD. 002200004	12 x 10
COD. 002200013	14 x 10

<b>Pezzi per scatola</b>	<b>Pieces per carton</b>
250 in sacchetti da 5	250 in 5 piece bags
200 in sacchetti da 5	200 in 5 piece bags

2125



ON  
REQUEST

Mini valvola a sfera diritto,  
con dado girevole  
per cassetta scarico acqua wc

Straight miniball valve,  
with swivel nut for toilet flush tank

COD. 01E802400	3/8"
----------------	------

<b>Pezzi per scatola</b>	<b>Pieces per carton</b>
150 in sacchetti da 5	150 in 5 piece bags

New design

2150



ON  
REQUEST

Mini valvola a sfera angolo,  
con dado girevole  
per cassetta scarico acqua wc

Angle miniball valve,  
with swivel nut for toilet flush tank

COD. 01E802401	3/8"
----------------	------

<b>Pezzi per scatola</b>	<b>Pieces per carton</b>
150 in sacchetti da 5	150 in 5 piece bags

2180



ON  
REQUEST

Mini valvola a sfera angolo per lavabo

Angle valve

COD. 014802419	1/2" x 3/8"
COD. 014802420	1/2" x 1/2"

<b>Pezzi per scatola</b>	<b>Pieces per carton</b>
60 in sacchetti da 1	60 in 1 piece bags
60 in sacchetti da 1	60 in 1 piece bags

## mini valvole a sfera serie ISOLATING

### CARATTERISTICHE TECNICHE

#### MATERIALI

- Corpo valvola: CW 617N UNI-EN 12165
- Sfera: CW 614N UNI-EN 12164 nichelata
- Guarnizioni della sfera: PTFE (Teflon) e NBR
- Anello di tenuta asta: OR NBR 70
- Leva: Nylon 66 caricato vetro

#### FINITURA

- Nichelata lucida o sabbiata

#### MANOVRA

- Rotazione di 90° della leva o del cacciavite

#### DIAMETRO NOMINALE

- Da 8 mm a 13,5 mm

#### PRESSIONE DI ESERCIZIO

- 0 - 10 bar a 90° C

#### LIMITI DI TEMPERATURA

- - 10° C + 90° C

#### DIREZIONE DI PASSAGGIO

- Bidirezionale (salvo specifiche)

## mini ballvalves ISOLATING line

### TECHNICAL FEATURES

#### MATERIALS

- Valve body: CW 617N UNI-EN 12165
- Ball: CW 614N UNI-EN 12164 nickel plated
- Ball gaskets: PTFE (Teflon) and NBR
- Stem sealing ring: OR NBR 70
- Lever: glass-charged Nylon 66

#### SURFACE FINISHING

- Nickel plated or sandblasted nickel plated

#### OPERATION

- 90° lever rotation or screwdriver

#### NOMINAL DIAMETER

- From 8 to 13,5 mm

#### WORKING PRESSURE

- 0 - 10 bar at 90° C

#### TEMPERATURE LIMITS

- - 10° C + 90° C

#### DIRECTION

- Two-ways (unless specified otherwise)



715/L



**Mini isolating leggero unidirezionale,  
nichelato lucido,  
con comando a cacciavite**

**One way light isolating miniball valve,  
nickel plated, with screwdriver slot**

COD. 400301500  
Tubo rame 15 mm per tubo rame 15 mm  
15 mm compression 15 mm compression

**Pezzi per scatola** 200 in sacchetti da 5  
**Pieces per carton** 200 in 5 piece bags

COD. 440300001  
Tubo rame 22 mm per tubo rame 22 mm  
22 mm compression 22 mm compression

80 in sacchetti da 5 80 in 5 piece bags

715/L



**Mini isolating leggero unidirezionale,  
giallo ottonato,  
con comando a cacciavite**

**One way light isolating miniball valve,  
yellow brass, with screwdriver slot**

COD. 400501500  
Tubo rame 15 mm per tubo rame 15 mm  
15 mm compression 15 mm compression

**Pezzi per scatola** 200 in sacchetti da 5  
**Pieces per carton** 200 in 5 piece bags

COD. 440500001  
Tubo rame 22 mm per tubo rame 22 mm  
22 mm compression 22 mm compression

80 in sacchetti da 5 80 in 5 piece bags

715/L



**Mini isolating leggero unidirezionale,  
nichelato lucido, con leva nylon nera**

**One way light isolating miniball valve,  
nickel plated, with black nylon lever**

COD. 400300300  
Tubo rame 15 mm per tubo rame 15 mm  
15 mm compression 15 mm compression

**Pezzi per scatola** 180 in sacchetti da 5  
**Pieces per carton** 180 in 5 piece bags

COD. 400300301  
Tubo rame 22 mm per tubo rame 22 mm  
22 mm compression 22 mm compression

80 in sacchetti da 5 80 in 5 piece bags

715/L



**Mini isolating leggero unidirezionale,  
giallo ottonato, con leva nylon nera**

**One way light isolating miniball valve,  
yellow brass with black nylon lever**

COD. 400500300  
Tubo rame 15 mm per tubo rame 15 mm  
15 mm compression 15 mm compression

**Pezzi per scatola** 180 in sacchetti da 5  
**Pieces per carton** 180 in 5 piece bags

COD. 400500301  
Tubo rame 22 mm per tubo rame 22 mm  
22 mm compression 22 mm compression

80 in sacchetti da 5 80 in 5 piece bags

715/H



**Mini isolating nichelato lucido,  
con comando a cacciavite**

**Isolating miniball valve, nickel plated  
with screwdriver slot**

COD. 470300000  
Tubo rame 15 mm per tubo rame 15 mm  
15 mm compression 15 mm compression

**Pezzi per scatola**      **Pieces per carton**  
150 in sacchetti da 5      150 in 5 piece bags

COD. 470300301  
Tubo rame 22 mm per tubo rame 22 mm  
22 mm compression 22 mm compression

80 in sacchetti da 5      80 in 5 piece bags

715/H



**Mini isolating giallo ottonato,  
con comando a cacciavite**

**Isolating miniball valve,  
yellow brass with screwdriver slot**

COD. 470500000  
Tubo rame 15 mm per tubo rame 15 mm  
15 mm compression 15 mm compression

**Pezzi per scatola**      **Pieces per carton**  
150 in sacchetti da 5      150 in 5 piece bags

COD. 470300001  
Tubo rame 22 mm per tubo rame 22 mm  
22 mm compression 22 mm compression

80 in sacchetti da 5      80 in 5 piece bags

715/H



**Mini isolating nichelato lucido,  
con leva nylon nera**

**Isolating miniball valve,  
nickel plated with black nylon lever**

COD. 470300300  
Tubo rame 15 mm per tubo rame 15 mm  
15 mm compression 15 mm compression

**Pezzi per scatola**      **Pieces per carton**  
125 in sacchetti da 5      125 in 5 piece bags

COD. 470500001  
Tubo rame 22 mm per tubo rame 22 mm  
22 mm compression 22 mm compression

80 in sacchetti da 5      80 in 5 piece bags

715/H



**Mini isolating giallo ottonato,  
con leva nylon nera**

**Isolating miniball valve,  
yellow brass with black nylon lever**

COD. 470500300  
Tubo rame 15 mm per tubo rame 15 mm  
15 mm compression 15 mm compression

**Pezzi per scatola**      **Pieces per carton**  
125 in sacchetti da 5      125 in 5 piece bags

COD. 470500301  
Tubo rame 22 mm per tubo rame 22 mm  
22 mm compression 22 mm compression

80 in sacchetti da 5      80 in 5 piece bags

725



ON  
REQUEST

**Mini isolating angolo, nichelato lucido, con comando a cacciavite**

COD. 410300000  
Tubo rame 15 mm per tubo rame 15 mm  
15 mm compression 15 mm compression

**Angle isolating miniball valve, nickel plated with screwdriver slot**

Pezzi per scatola 150 in sacchetti da 5  
Pieces per carton 150 in 5 piece bags

735



ON  
REQUEST

**Mini isolating a T, nichelato sabbato, con leva nylon nera**

COD. 434300300  
Tubo rame 15 mm per 3/4 gas per tubo rame 15 mm  
15 mm compression 3/4 gas per 15 mm compression

**T isolating miniball valve, sandblasted nickel plated with black nylon lever**

Pezzi per scatola 90 in sacchetti da 5  
Pieces per carton 90 in 5 piece bags

716



ON  
REQUEST

**Mini service valve diritta, nichelato lucido, con comando a cacciavite**

COD. 479300002  
Tubo rame 15 mm per dado scorrevole da 1/2 gas  
15 mm compression swivel nut 1/2 gas

**Straight service valve, nickel plated with screwdriver slot**

Pezzi per scatola 150 in sacchetti da 5  
Pieces per carton 150 in 5 piece bags

COD. 479300001  
Tubo rame 22 mm per dado scorrevole da 3/4 gas  
22 mm compression swivel nut 3/4 gas

80 in sacchetti da 5  
80 in 5 piece bags

726



ON  
REQUEST

**Mini service valve angolo, nichelato lucido, con comando a cacciavite**

COD. 419300002  
Tubo rame 15 mm per dado scorrevole da 1/2 gas  
15 mm compression swivel nut 1/2 gas

**Angle service valve, nickel plated with screwdriver slot**

Pezzi per scatola 100 in sacchetti da 5  
Pieces per carton 100 in 5 piece bags

## Mini isolating con filtro e riduttore di flusso

## Isolating mini ballvalve with strainer/flow regulator cartridge

745

Isolating maschio 1/2" x 15 mm,  
nichelato lucido con filtro e riduttore  
di flusso incorporato,  
manovra con leva nylon o cacciavite

1/2" Male x 15 mm straight isolating  
mini ballvalve, bright nickel,  
with strainer/flow regulator cartridge,  
screwdriver type or lever

ON

REQUEST



755

Isolating 15 x 15 nichelato lucido  
con filtro e riduttore di flusso incorporato,  
manovra con leva nylon o cacciavite

15 x 15 straight isolating mini ballvalve,  
bright nickel, with strainer/flow regulator  
cartridge, screwdriver type or lever

ON

REQUEST





## HEATING

---

Questa serie è nata dalla stretta collaborazione tra il nostro "centro di ricerca e sviluppo" ed alcuni tra i più importanti produttori di caldaie a livello mondiale.

La costante attenzione di Eurothermo alle esigenze della propria clientela ha portato alla nascita di una relazione di partnership con importanti produttori che, ora mai, considerano la nostra azienda come una vera e propria estensione della loro unità produttiva.

In particolare ci siamo specializzati nella produzione di:

- valvole e raccordi realizzati completamente su disegno
- kit per allacciamento caldaie preassemblati e studiati appositamente per soddisfare le molteplici esigenze di ingombro e portata.

Da non dimenticare l'ottimo rapporto qualità prezzo che da sempre fa di Eurothermo un'azienda leader nel settore.

This series derives from the close collaboration between our "Research and Development Department" and some of the most important boiler producers of the world.

Eurothermo's constant attention to customers needs has led to the creation of partnerships with the most important producers, who consider our company now as a linked extension of their own production unit.

In particular we are specialised in the production of:

- valves and connections created on specific technical drawings
- kits for connecting boilers, preassembled, whose goal is to satisfy different dimension and capacity requirements.

Always keeping in mind the value for money conception, which has let Eurothermo become a leading company in this particular field.

## mini valvole a sfera per riscaldamento

## mini ballvalves for heating

### CARATTERISTICHE TECNICHE

#### MATERIALI

- Corpo valvola: CW 617N UNI-EN 12164, CW 614N UNI-EN 12164 ricavato da barra esagonale profilata e da stampaggio a caldo di barra estrusa
- Asta: CW 614N UNI-EN 12164 nichelata
- Sfera: CW 614N UNI-EN 12164 nichelata
- Guarnizioni della sfera: PTFE (Teflon)
- Anello di tenuta asta: OR NBR 70
- Leva: Nylon 66 caricato vetro

#### MANOVRA

- Rotazione di 90° della leva

#### DIAMETRO NOMINALE

- Da 10 mm a 15 mm

#### PRESSIONE DI ESERCIZIO

- 0 - 10 bar a 90° C

#### LIMITI DI TEMPERATURA

- - 10° C + 90° C

#### DIREZIONE DI PASSAGGIO

- Bidirezionale

### TECHNICAL FEATURES

#### MATERIALS

- Valve body: CW 617N UNI-EN 12164, CW 614N UNI-EN 12164 from profiled hexagonal bars and hot-forged extruded bars
- Stem: CW 614N UNI-EN 12164
- Ball: CW 614N UNI-EN 12164 with nickel plating
- Ball gaskets: PTFE (Teflon)
- Stem sealing ring: OR NBR 70
- Lever: glass-charged Nylon 66

#### OPERATION

- 90° lever rotation

#### NOMINAL DIAMETER

- From 10 to 15 mm

#### WORKING PRESSURE

- 0 - 10 bar at 90° C


#### TEMPERATURE LIMITS

- - 10° C + 90° C

#### DIRECTION

- Two-ways

#### A RICHIESTA ON REQUEST

 leva nera  
black lever

 leva rossa  
red lever

 leva gialla  
yellow lever

 leva verde  
green lever



3000



**Rubinetti diritti  
per alimentazione  
caldaia ed impianto**

**Straight valve  
for boiler and heating  
system supply**

**Minivalvola diritta M 1/2"  
per dado scorrevole 1/2"  
passaggio Ø 10 per acqua**

**Straight miniball valve 1/2" M 1/2"  
swivel nut, flow Ø 10**

COD. 478300112

Pezzi per scatola  
100

Pieces per carton  
100



**Minivalvola diritta maschio 1/2"  
per dado ogiva Ø 14,2  
passaggio Ø 10 per acqua**

**Straight miniball valve m 1/2" x Ø 14,2  
compression, flow Ø 10**

COD. 114520132

Pezzi per scatola  
100

Pieces per carton  
100



**Raccordo diritto M 1/2"  
per dado scorrevole 1/2"  
passaggio Ø 10**

**Straight fitting M 1/2" x 1/2"  
swivel nut, flow Ø 10**

COD. C7306034

Pezzi per scatola  
100

Pieces per carton  
100



ON  
REQUEST

**Minivalvola per gas diritta  
tubo rame 15 x 15, passaggio Ø 8**

**Gas mini ballvalve 15 x 15 compression,  
flow Ø 8**

COD. 400101207

Pezzi per scatola  
100

Pieces per carton  
100



**Minivalvola per gas diritta  
maschio conico 1/2" per dado ogiva Ø 14,2  
passaggio Ø 15 leva in zama gialla**

**Straight miniball valve conical male  
thread 1/2" X Ø 14'2 compression,  
flow Ø 15, yellow zama lever**

COD. 114554133

Pezzi per scatola  
80 in sacchetti da 5

Pieces per carton  
80 in 5 piece bags

3000



**Minivalvola diritta maschio conico 1/2"**  
per dado ogiva X Ø 14,2  
passaggio Ø 15 leva in zama nera

**Straight mini ballvalve conical m thread**  
1/2" X Ø 14,2 compression,  
flow Ø 15, black zama lever

COD. 114554233

Pezzi per scatola  
80 in sacchetti da 5

Pieces per carton  
80 in 5 piece bags



**Minivalvola per gas diritta maschio 3/4"**  
per dado ogiva Ø 18,2,  
passaggio Ø 15, con leva zama gialla

**Straight miniball gas valve 3/4" M X Ø 18,2**  
compression, flow Ø 15,  
yellow zama lever

COD. 124554135

Pezzi per scatola  
80 in sacchetti da 5

Pieces per carton  
80 in 5 piece bags



**Minivalvola diritta maschio 3/4"**  
per dado scorrevole 3/4",  
passaggio Ø 15, con leva zama nera

**Straight mini ballvalve 3/4" M x 3/4"**  
swivel nut, flow Ø 15,  
black zama lever

COD. 11E554214

Pezzi per scatola  
80 in sacchetti da 5

Pieces per carton  
80 in 5 piece bags



**Minivalvola per gas diritta maschio 3/4"**  
dado scorrevole 3/4",  
passaggio Ø 15, con leva zama gialla

**Straight mini ballvalve 3/4" M x 3/4"**  
swivel nut, flow Ø 15,  
yellow zama lever

COD. 11E554114

Pezzi per scatola  
80 in sacchetti da 5

Pieces per carton  
80 in 5 piece bags



ON  
REQUEST

**Mini maschio maschio 3/8"**  
battuta piana leva nera con 2 valvole  
di non ritorno e spurgo

**Straight mini ballvalve MM 3/8"**  
flat ends with 2 non return valves  
and drain outlet

COD. 015000190

Pezzi per scatola  
200

Pieces per carton  
200

## Rubinetti angolo compatti per alimentazione caldaia ed impianti

## Compact angle valve for boiler and heating systems supply

3500



**Minivalvola ad angolo maschio/maschio 1/2" per gas, passaggio 10 mm, leva zama gialla**

COD. 11E5541F1

**Angle mini ballvalve 1/2" male/male for gas, flow 10 mm, yellow zama lever**

Pezzi per scatola  
80 in sacchetti da 5

Pieces per carton  
80 in 5 piece bags



**Minivalvola per gas ad angolo maschio 1/2" per dado scorrevole 1/2", passaggio Ø 10, con leva gialla**

COD. 11E554127

**Angle gas mini ballvalve 1/2" M x 1/2" swivel nut, flow Ø 10, yellow nylon lever**

Pezzi per scatola  
80 in sacchetti da 5

Pieces per carton  
80 in 5 piece bags



**Minivalvola ad angolo maschio 1/2" per dado scorrevole 1/2", passaggio Ø 10, con leva nera**

COD. 11E554227

**Angle mini ballvalve 1/2" M x 1/2" swivel nut, flow Ø 10, black nylon lever**

Pezzi per scatola  
80 in sacchetti da 5

Pieces per carton  
80 in 5 piece bags



ON  
REQUEST

**Minivalvola per gas ad angolo maschio 1/2" per dado scorrevole 3/4", passaggio Ø 10, con leva zama gialla**

COD. 12E554125

**Angle gas mini ballvalve 1/2" M x 3/4" swivel nut, flow Ø 10, yellow zama lever**

Pezzi per scatola  
80 in sacchetti da 5

Pieces per carton  
80 in 5 piece bags



**Minivalvola ad angolo maschio 3/4" per dado scorrevole 3/4", passaggio Ø 15, con leva zama nera**

COD. 11E854216

**Angle mini ballvalve 3/4" M x 3/4" swivel nut, flow Ø 15, black zama lever**

Pezzi per scatola  
80 in sacchetti da 5

Pieces per carton  
80 in 5 piece bags



**Minivalvola per gas ad angolo maschio 3/4" per dado scorrevole 3/4", passaggio Ø 15, con leva zama gialla**

COD. 11E854116

**Angle gas miniball valve 3/4" M x 3/4" swivel nut, flow Ø 15, yellow zama lever**

Pezzi per scatola  
80 in sacchetti da 5

Pieces per carton  
80 in 5 piece bags

## rubinetti di scarico

## drain ballvalves

### CARATTERISTICHE TECNICHE

#### MATERIALI

- Corpo valvola, tappo e girello: CW 617N UNI-EN 12165, ricavato da stampaggio a caldo di barra estrusa
- Portagomma: CW 614N UNI-EN 12164,
- Sfera: CW 614N UNI-EN 12164 nichelata
- Leva: Nylon 66 caricato vetro

#### FINITURA

- Sabbiata

#### MANOVRA

- Rotazione di 90° della leva

#### PRESSIONE DI ESERCIZIO

- 0 - 10 bar a 90° C

#### LIMITI DI TEMPERATURA

- - 10° C + 90° C

#### DIREZIONE DI PASSAGGIO

- Bidirezionale

#### A RICHIESTA

- Leve in alluminio
- Finiture: sabbiato cromato, sabbiato nichelato
- Disponibili versioni per impianti solari

### TECHNICAL FEATURES

#### MATERIALS

- Valve body, tap and ring: CW 617N UNI-EN 12165 hot-forged extruded bars
- Hose connection: CW 614N UNI-EN 12164
- Ball: CW 614N UNI-EN 12164 nickel plated
- Lever: glass-charged Nylon 66

#### SURFACE FINISHING

- Sandblasted

#### OPERATION

- 90° lever rotation

#### WORKING PRESSURE

- 0 - 10 bar at 90° C

#### TEMPERATURE LIMITS

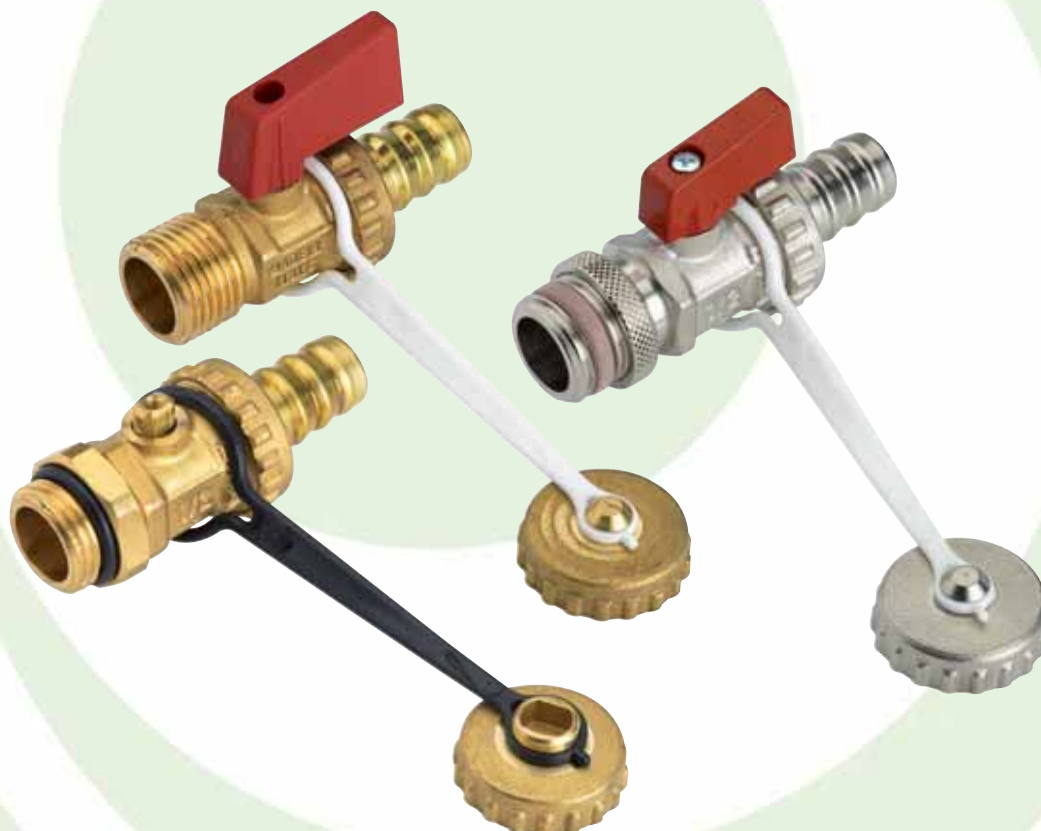
- - 10° C + 90° C

#### DIRECTION

- Two-ways

#### ON REQUEST

- Aluminium lever
- Surface finishing: sandblasted chrome plated, sandblasted nickel plated
- Available also for solar systems



**810**



**Mini scarico caldaia giallo sabbato con leva nylon, girello e portagomma**

**Drain ballvalve for boiler, sandblasted, with nylon lever, ring and hose connection**

COD. 301060439 1/2"  
COD. 301060401 3/8"

Pezzi per scatola	Pieces per carton
100	100
100	100

**831**



**Mini scarico caldaia giallo sabbato con tappo manovra, girello e portagomma**

**Drain ballvalve for boiler, sandblasted, with operation cap, ring and hose connection**

COD. 301040045 1/2"

Pezzi per scatola	Pieces per carton
100	100

**822**



**Mini scarico caldaia giallo sabbato con leva nylon, girello e portagomma**

**Drain ballvalve for boiler, sandblasted, with nylon lever, ring and hose connection**

COD. 301000416 3/4"

Pezzi per scatola	Pieces per carton
100	100

**870**



**Mini scarico caldaia nichelato sabbato con tappo, girello e portagomma**

**Drain ballvalve for boiler, sandblasted nickel plated, with operation cap, ring and hose connection**

COD. 303100116 3/4" femmina  
3/4" hose connection

Pezzi per scatola	Pieces per carton
80	80

**841**



**Mini scarico caldaia giallo sabbato con leva nylon, teflon sul filetto 1/2", controdado, girello e portagomma**

**Drain ballvalve for boiler, sandblasted, with nylon lever, teflon on 1/2" thread, nut, ring and hose connection**

COD. 311060439 1/2"

Pezzi per scatola	Pieces per carton
100	100

**842**



**Mini scarico caldaia nichelato sabbato con leva rossa alluminio, teflon sul filetto 1/2", controdado, girello e portagomma**

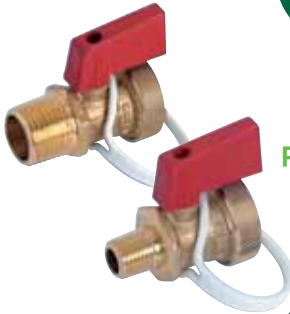
**Drain ballvalve for boiler, sandblasted nickel plated, red aluminium lever, teflon on 1/2" thread, nut, ring and hose connection**

COD. 311140902      1/2"

Pezzi per scatola  
100

Pieces per carton  
100

**S 812  
S 412**



**Mini scarico caldaia, filetto NPT giallo sabbato con leva nylon, tappo**

**Drain ballvalve for boiler, NPT thread, sandblasted, with nylon lever and cap**

**ON  
REQUEST**

ART. S 812  
COD. 346041A07      1/2" x 3/4"

Pezzi per scatola

Pieces per carton

ART. S 412  
COD. 346041406      1/4" x 3/4"

100

100

**850**



**Mini scarico caldaia giallo sabbato manovra cacciavite, tappo**

**Drain ballvalve for boiler, sandblasted, with screwdriver slot and cap**

COD. 306021003      1/4" x 3/4"  
COD. 306021000      1/4" x 1/2"

Pezzi per scatola  
180  
180

Pieces per carton  
180  
180

**880**



**Mini scarico caldaia da 1/2" con cappuccio CH 10**

**Drain ballvalve for boiler, teflon on the 1/2" thread, cap and operation with HEX 10**

**ON  
REQUEST**

COD. 312141F41

Pezzi per scatola  
100

Pieces per carton  
100

**890**



**Mini scarico caldaia giallo sabbato, leva nylon, dado e ogiva per tubo rame 15 mm**

**Drain ballvalve, sandblasted, nylon lever, 15 mm compression**

**ON  
REQUEST**

COD. 301030148

Pezzi per scatola  
80

Pieces per carton  
80



## Valvole per impianti solari Valves for solar systems

- Compatibile al glicole
- Resistenza a alte temperature

- Suitable for glycole
- High temperature resistant

860



ON  
REQUEST

**Mini scarico caldaia con anello in teflon sul filetto maschio, leva nylon, tappo e laccetto**

Disponibili in più misure contattando l'ufficio vendite.

**Drain ballvalve with teflon ring on the male thread, nylon lever and cap**

Available in different sizes. Please contact our sales department.

862



ON  
REQUEST

**Mini scarico caldaia con controdado e o-ring sul filetto maschio, giallo sabbato**

Disponibili in più misure contattando l'ufficio vendite.

**Drain ballvalve with counter nut and o-ring on the male thread**

Available in different sizes. Please contact our sales department.

864



ON  
REQUEST

**Mini scarico caldaia giallo sabbato con leva alluminio, teflon sul filetto maschio, controdado, girello e portagomma**

Disponibili in più misure contattando l'ufficio vendite.

**Drain ballvalve for boiler, sandblasted, with aluminium lever, teflon on male thread, nut, ring and hose connection**

Available in different sizes. Please contact our sales department.

866



ON  
REQUEST

**Minivalvola da stampao, maschio femmina con leva alluminio**

Disponibili in più misure contattando l'ufficio vendite.

**Forged mini ballvalve with aluminium lever**

Available in different sizes. Please contact our sales department.

## valvole serie H

### CARATTERISTICHE TECNICHE

#### MATERIALI

- Corpo valvola: CW617N UNI-EN 12165, nichelato, ricavato da stampaggio a caldo di barra estrusa
- Asta: CW617N UNI-EN 12165, nichelata
- Sfera: CW614N UNI-EN 12164, nichelata
- Guarnizioni della sfera: PTFE (Teflon)
- Anelli di tenuta asta: 2 OR EPDM PEROX 70
- Anelli di tenuta attacchi: OR EPDM PEROX 70
- Dado + manicotto attacco EUROKONUS: CW617N UNI-EN 12165 e CW614N UNI-EN 12164, nichelati
- Manicotto attacco maschio G1/2: CW614N UNI-EN 12164, giallo

#### MANOVRA

- Rotazione di 90° dell'asta

#### DIAMETRO NOMINALE

- 10 mm

#### PRESSIONE DI ESERCIZIO

- 0 - 10 bar a 90°C

#### LIMITI DI TEMPERATURA

- -10° C + 90° C

#### DIREZIONE DI PASSAGGIO

- Bidirezionale

## valves H line

### TECHNICAL FEATURES

#### MATERIALS

- Valve body: CW617N UNI-EN 12165, nickel plated, from hot-forged extruded bar
- Stem: CW617N UNI-EN 12165, nickel plated
- Ball: CW614N UNI-EN 12164, nickel plated
- Ball gaskets: PTFE (Teflon)
- Stem sealing rings: 2 OR EPDM PEROX 70
- Jointings sealing rings: OR EPDM PEROX 70
- Screw nut + Eurokonus sleeve: CW617N UNI-EN 12165 and CW614N UNI-EN 12164, nickel plated
- G1/2 Male sleeve: yellow CW614N UNI-EN 12164

#### OPERATION

- 90° lever rotation

#### NOMINAL DIAMETER

- 10 mm

#### WORKING PRESSURE

- 0 - 10 bar to 90° C

#### TEMPERATURE LIMITS

- - 10° C + 90° C

#### DIRECTION

- Two ways



**888**



**Valvola H diritta,  
maschio/femmina eurocono**

**Straight H valve,  
eurokonus male/female**

COD. 989500014

Pezzi per scatola  
70

Pieces per carton  
70

**888/M**



**Valvola H diritta,  
maschio eurocono x maschio G 1/2"**

**Straight H valve,  
eurokonus male x G 1/2" male**

COD. 989500012

Pezzi per scatola  
55

Pieces per carton  
55

**889**



**Valvola H ad angolo  
maschio/femmina eurocono**

**Angle H valve,  
eurokonus male/female**

COD. 989500015

Pezzi per scatola  
60

Pieces per carton  
60

**889/M**



**Valvola H ad angolo  
maschio eurocono x maschio G 1/2"**

**Angle H valve,  
eurokonus male x G 1/2" male**

COD. 989500013

Pezzi per scatola  
42

Pieces per carton  
42

