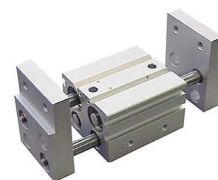


גריפר לחלקים ארוכים | MHL2
Wide Type Air Gripper



לחץ עבודה (bar)	כח אחיזה ⁽¹⁾ (N)	מהלך (mm)	קוטר (mm)	הפעלה	סדרה		
1.5~6	14	20	10	אייר-אייר	MHL2-10D		
		40			MHL2-10D1		
		60			MHL2-10D2		
1~6	45	30	16		MHL2-16D		
		60			MHL2-16D1		
		80			MHL2-16D2		
	74	40	80		20	MHL2-20D	
			80			MHL2-20D1	
			100			MHL2-20D2	
	131	50	25		MHL2-25D		
					100	MHL2-25D1	
					120	MHL2-25D2	
		228	70		32	MHL2-32D	
						120	MHL2-32D1
						160	MHL2-32D2
396	100	40	MHL2-40D				
			160		MHL2-40D1		
			200		MHL2-40D2		

(1) נתוני הכוחות הם בלחץ עבודה 5 bar והמרחק בין הגריפר (ללא "אצבעות") למרכז החלק התפוס הוא:
 א. 40 מ"מ לגריפרים בקוטר 10-25 מ"מ
 ב. 80 מ"מ לגריפרים בקוטר 32,40 מ"מ

